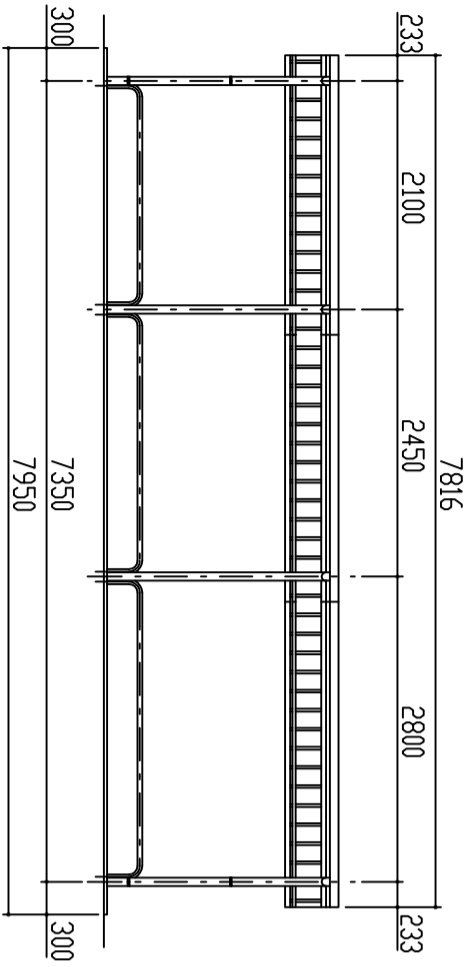
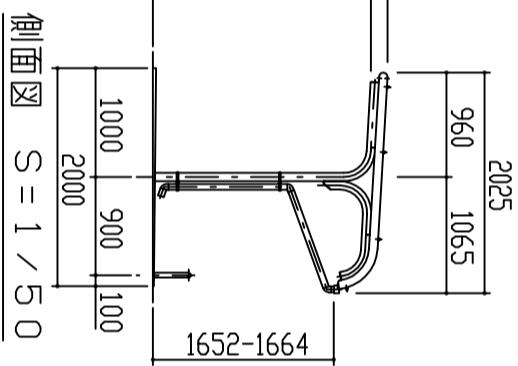


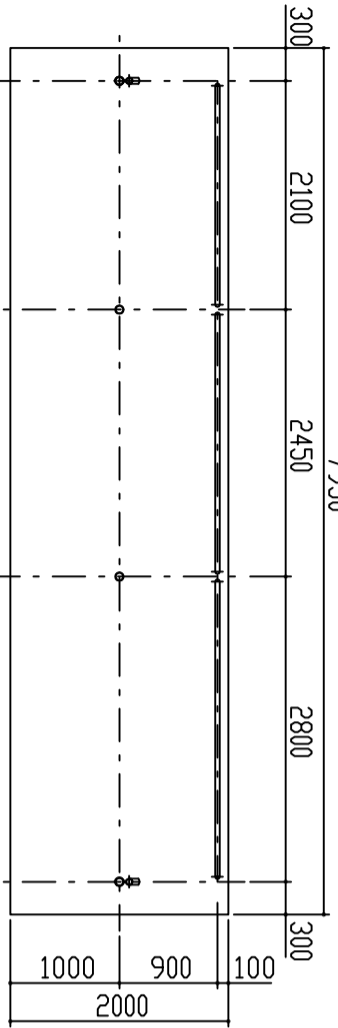
屋根伏図 S = 1 / 5.0



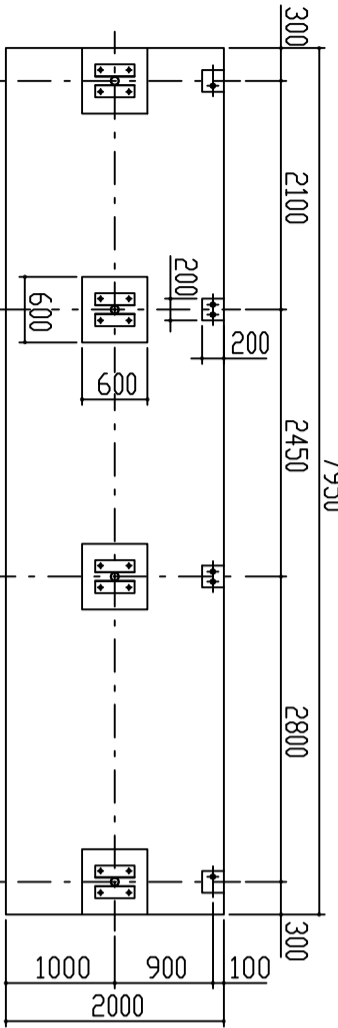
正面図 S = 1 / 5.0



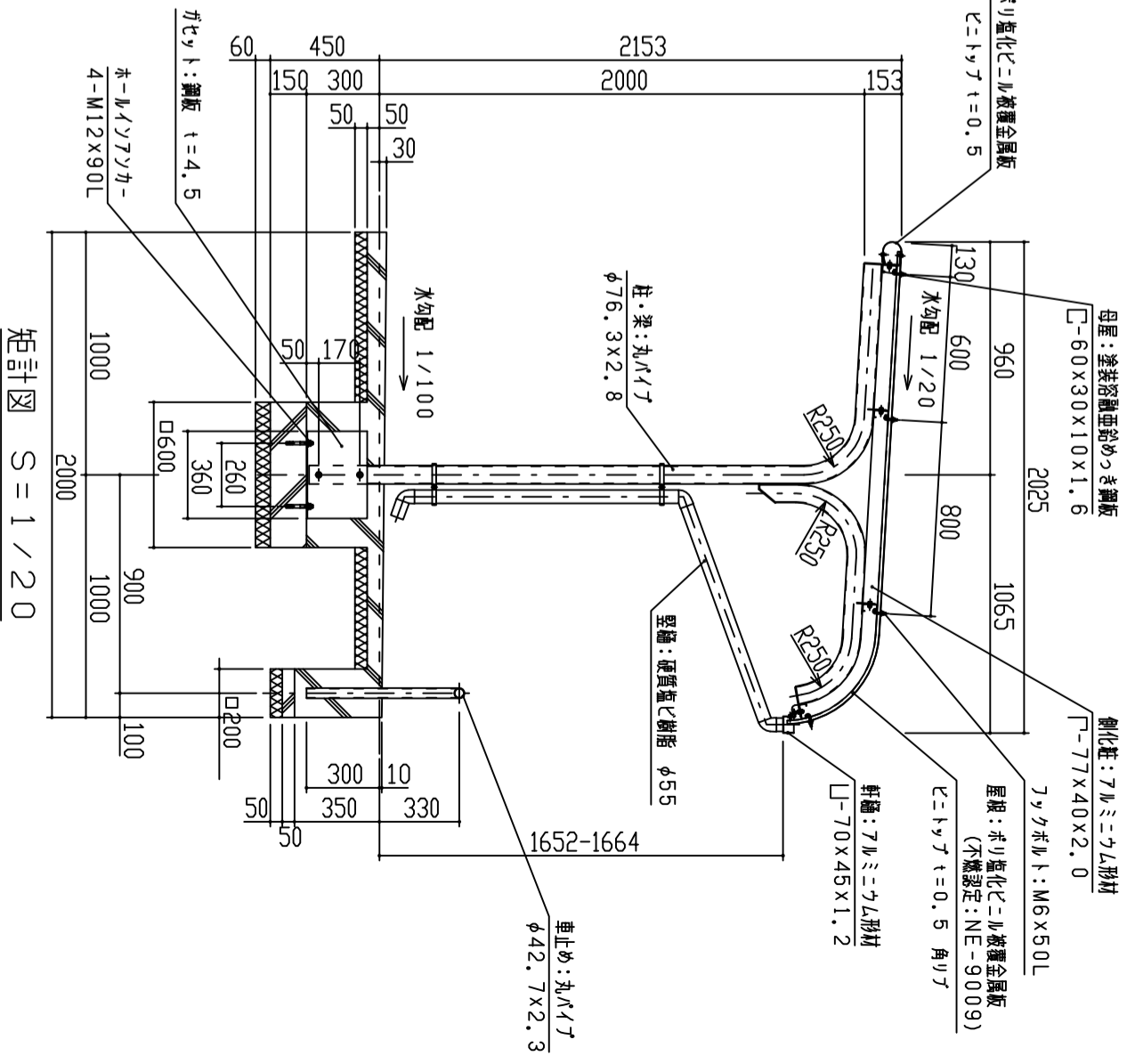
側面図 S = 1 / 5.0



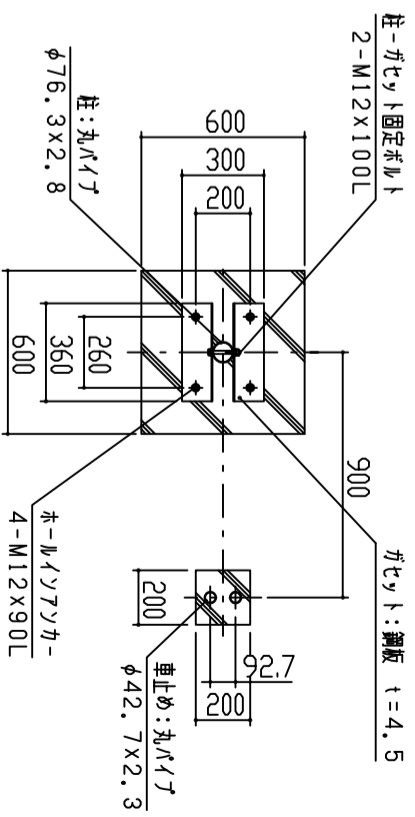
平面図 S = 1 / 5.0



基礎伏図 S = 1 / 5.0



矩計詳細図 S = 1 / 2.0



基礎部詳細図 S = 1 / 2.0

1. 構造は、積雪荷重9000N/m<sup>2</sup>(積雪量45cm相当)の強度を有する。
2. 床荷は 180g/m<sup>2</sup> の面積均等分布荷重、ホリエントラ鋼筋の床付塗装とする。
3. 屋根は軽鋼板(トイフ)とする。
4. 柱・梁はSIKとする。

設計	施工	段	工事名	単位	縮尺	作図月日	御確認
材	質	段	品名	m	1/50	2019-04-01	年月日
上		段	MRB型鋼(カセリ仕様)	換	図	相当製図	No.
		段	立面図・矩計図				1/1
FILE	MRB-GG		鋼板商株式会社				