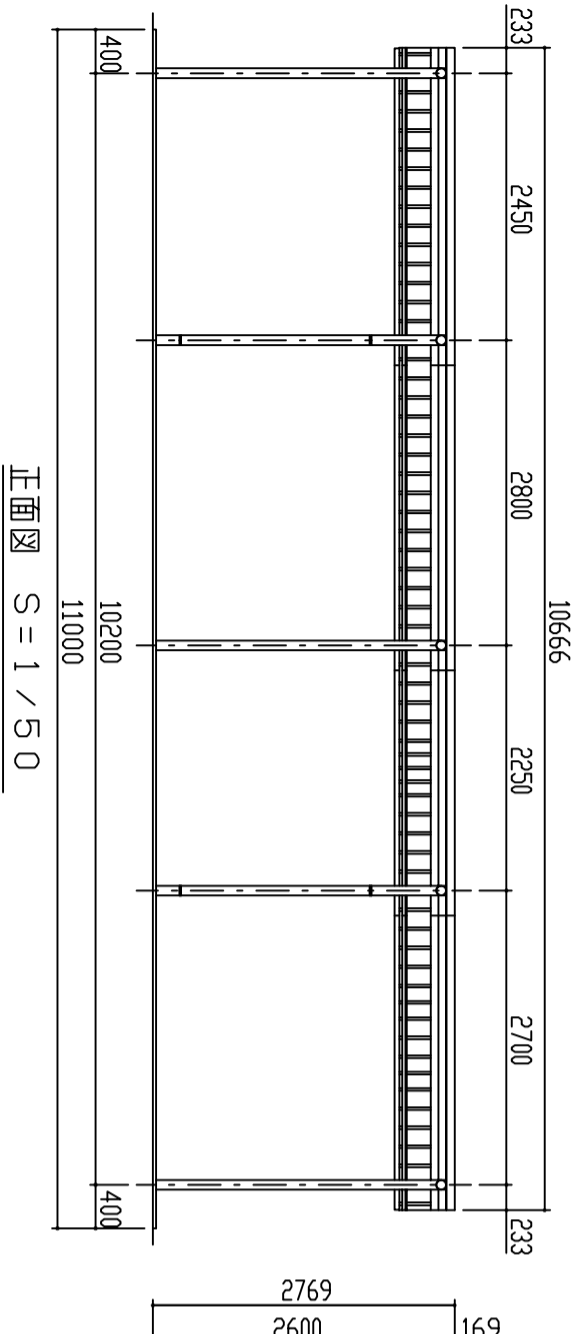
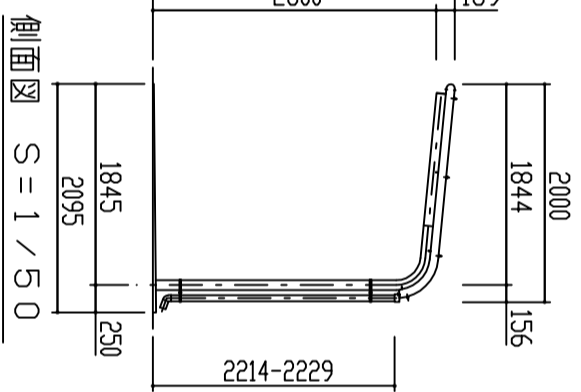


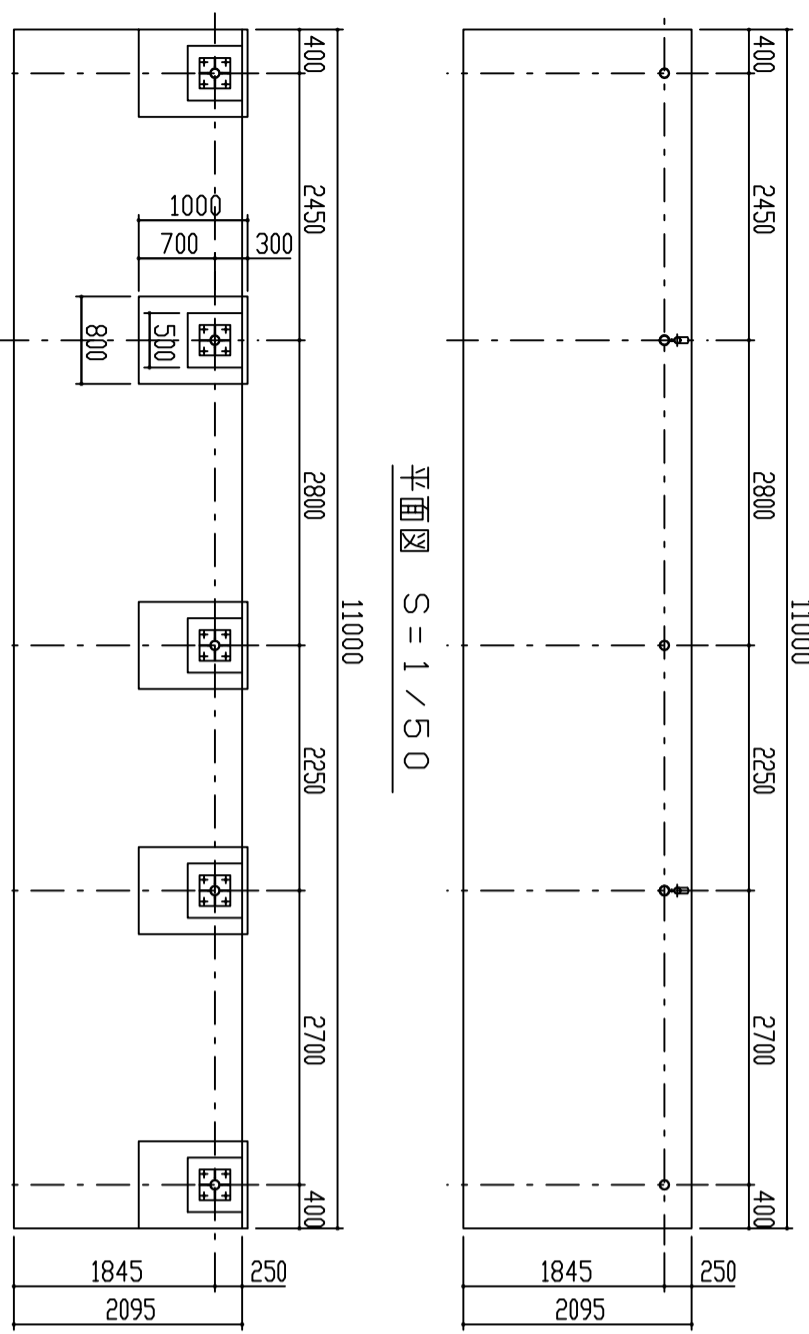
屋根伏図 S = 1 / 5.0



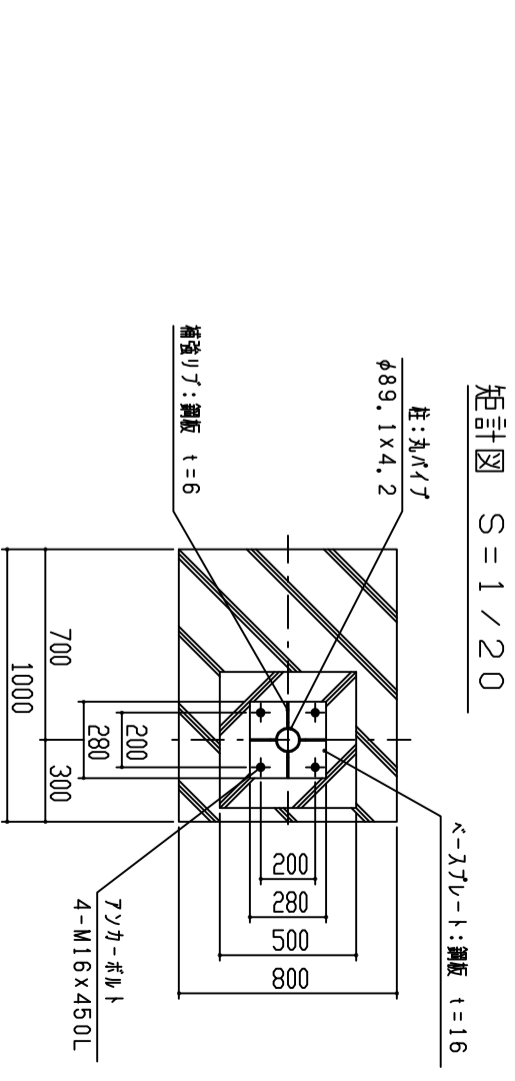
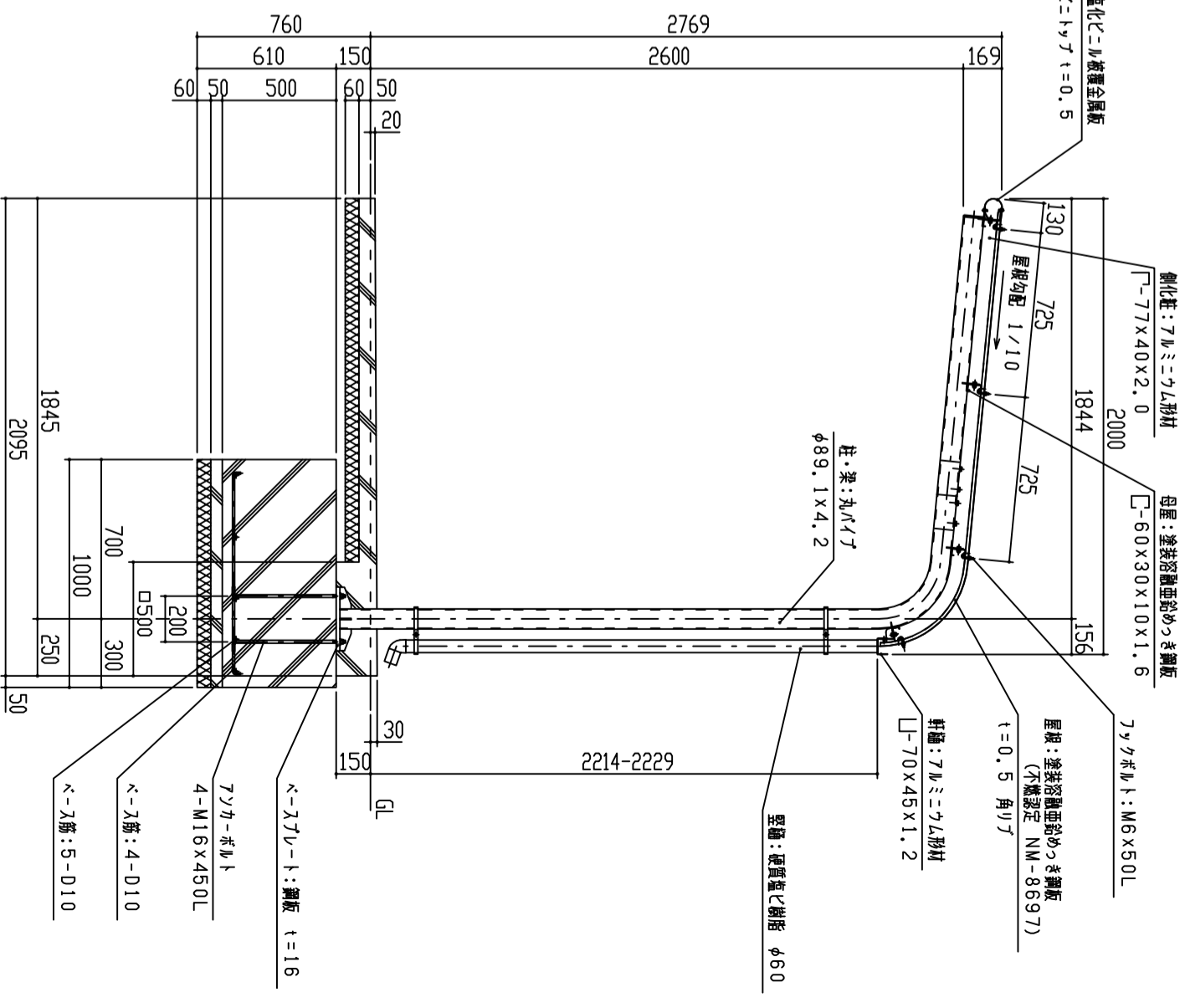
正面図 S = 1 / 5.0



側面図 S = 1 / 5.0



基礎伏図 S = 1 / 5.0



基礎部詳細図 S = 1 / 2.0

- 構造は、積雪荷重9.00kN/m<sup>2</sup>(積雪量45cm相当)の強度を有する。
- 床は、180kg/m<sup>2</sup>の重荷のりき取後、ホリエナリ樹脂の床仕上げとする。
- 屋根は、塗装済鋼板のりき鋼板(カラー鋼板)とする。
- 柱・梁はSTKとする。

設計	材	種	仕	上	種	名	尺	日	日
CSLH-P									

設計	種	名	尺	日	日
CSLH-P					

鋼板商事株式会社					
----------	--	--	--	--	--

1/1
-----