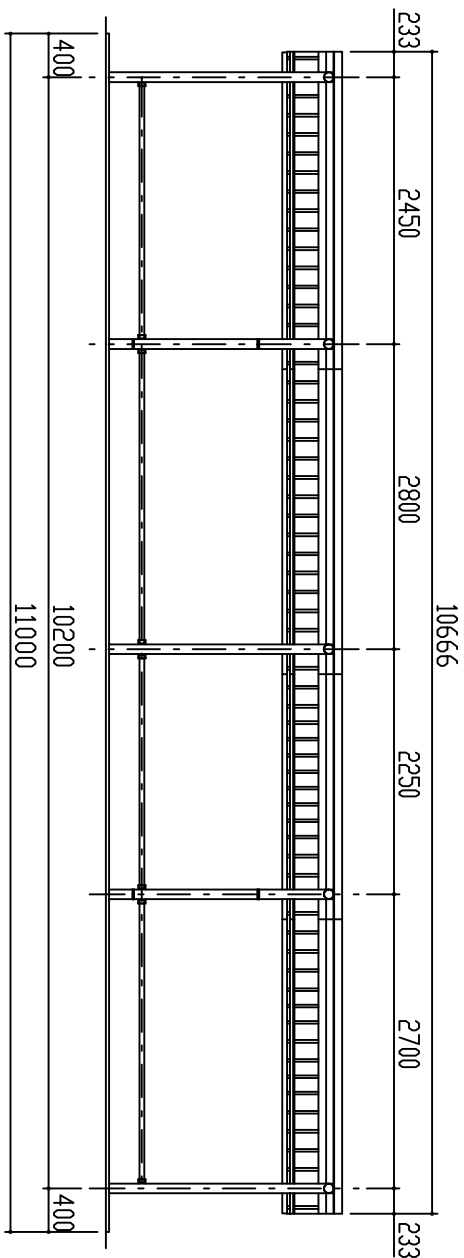
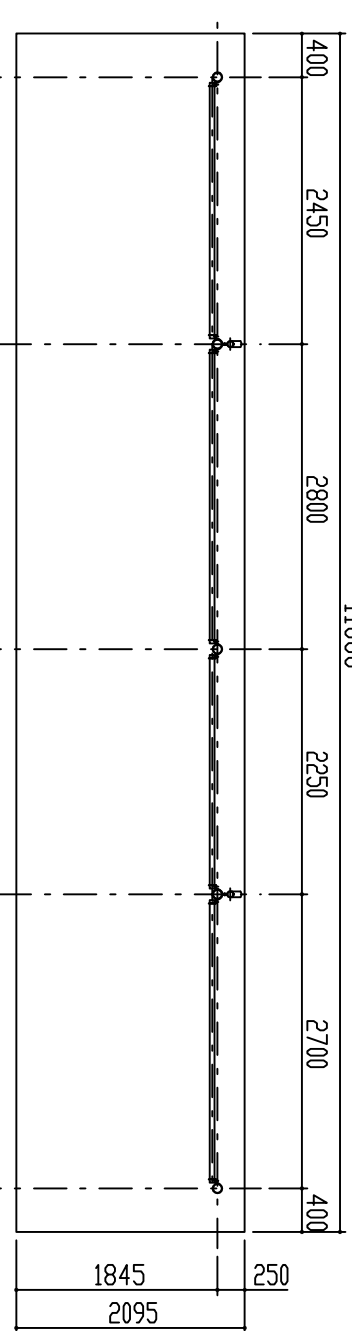


屋根伏図 S = 1 / 50

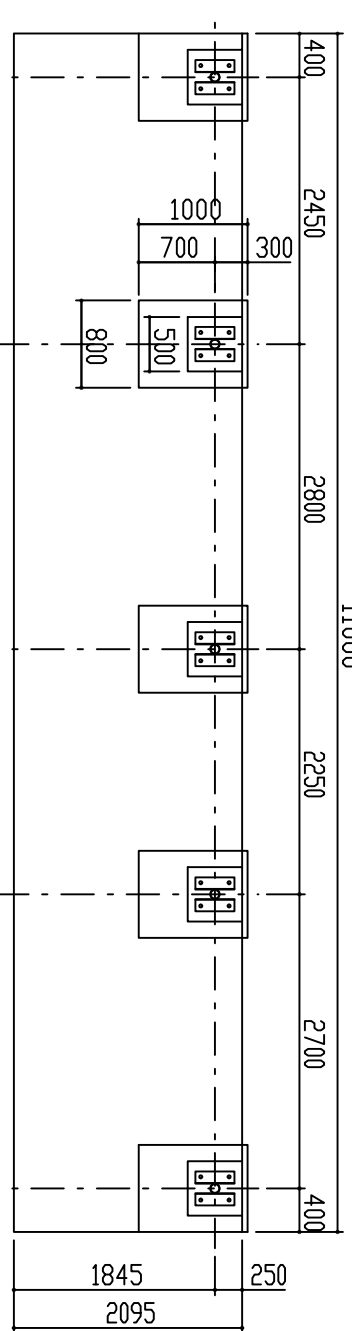


正面図 S = 1 / 50

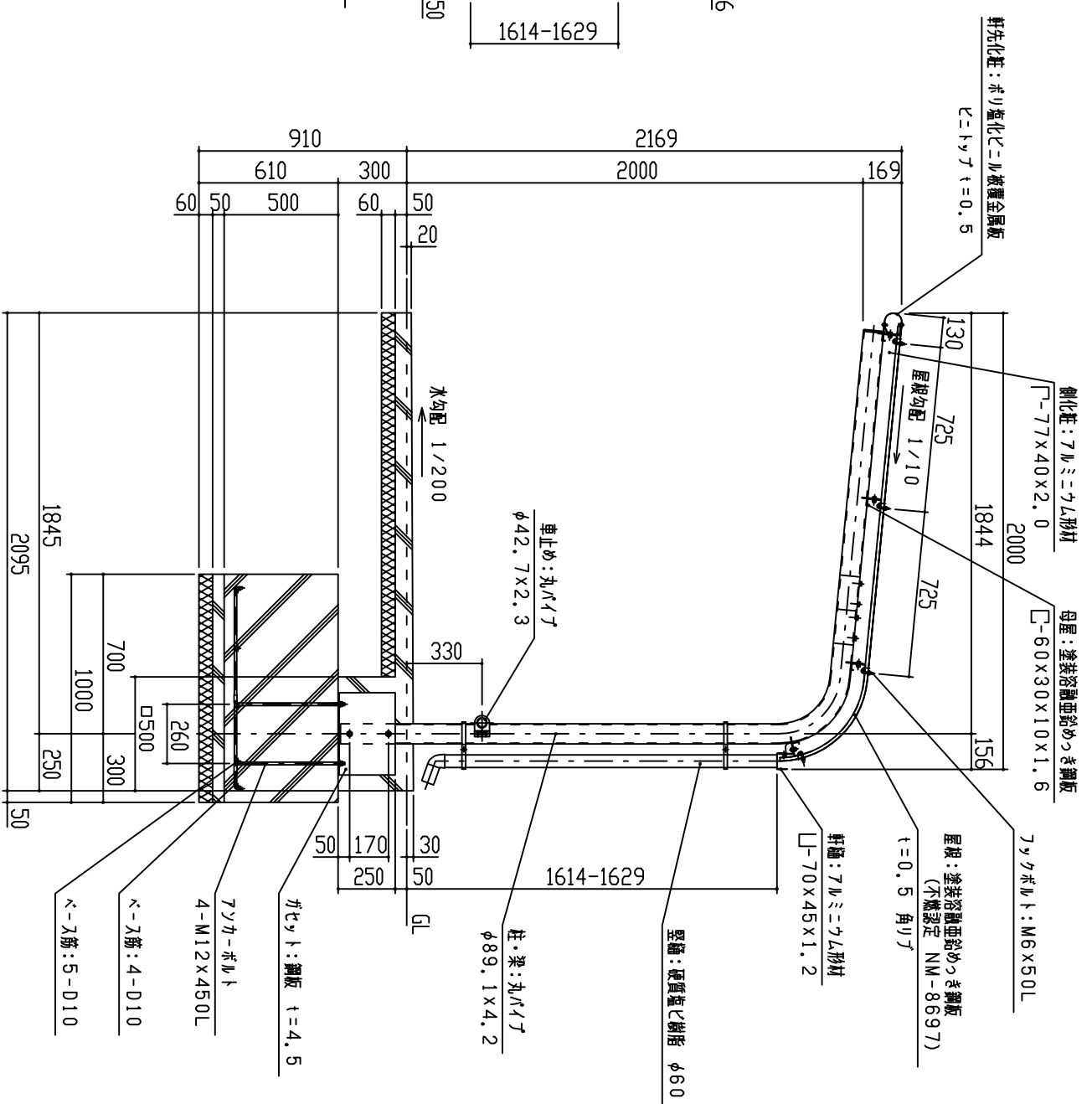
側面図 S = 1 / 50



平面図 S = 1 / 50



基礎伏図 S = 1 / 50



矩計図 S = 1 / 20

基礎部詳細図 S = 1 / 20

1. 構造は、積雪荷重900N/m<sup>2</sup>(積雪量45cm相当)の強度を有する。  
 2. 床は、180g/m<sup>2</sup>の重さの珪藻土を処理後、ホリエンタール樹脂の床仕上げとする。  
 3. 屋根は、塗装溶融鋳めっき鋼板(カラー鋼板)とする。  
 4. 柱・梁はSTKとする。

設計	施工	設計	施工
材	材	材	材
質	質	質	質
FILE	CSL-g	FILE	CSL-g
設計	工事名	単位	縮尺
施工	品名	m	1/50(1/20)
材	OSL B型(ガレキ仕様)	換	2019-04-01
質	図名	図	担当
	立面図・矩計図		製図
	鋼板商株式会社		場所
			No.
			1/1