

軒先化整：ホリ塩化ニル被覆金属版

ε=1/γ γ=0.5

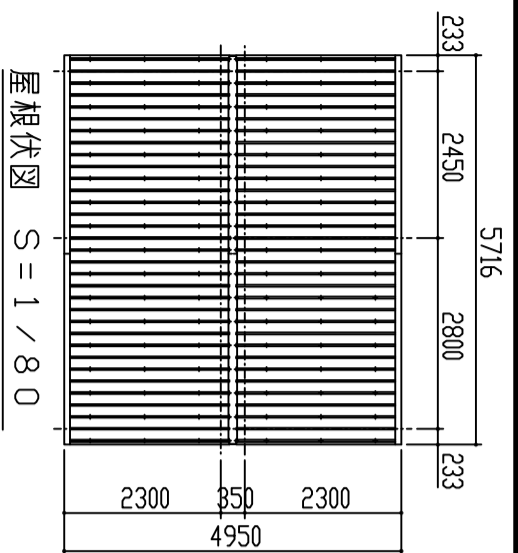
鋼化整：7Wニケル被覆

□-77x40x2.0

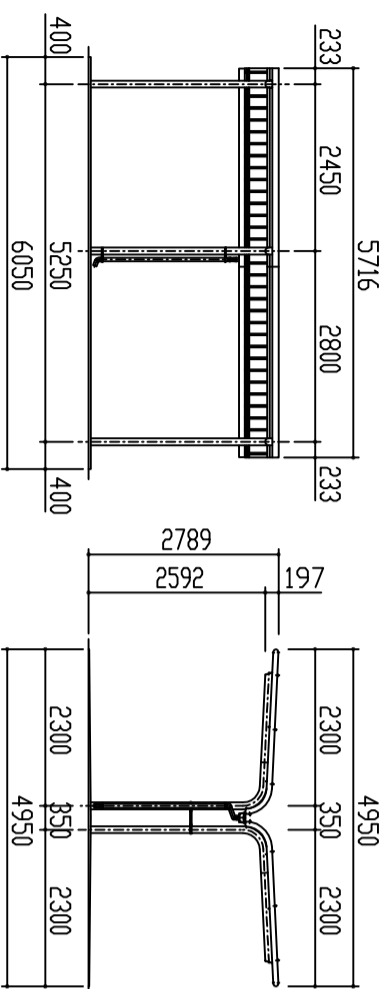
母屋：塗装被覆鋼筋めっき鋼板

□-60x30x10x1.6

7/8ボルト：M6x50L

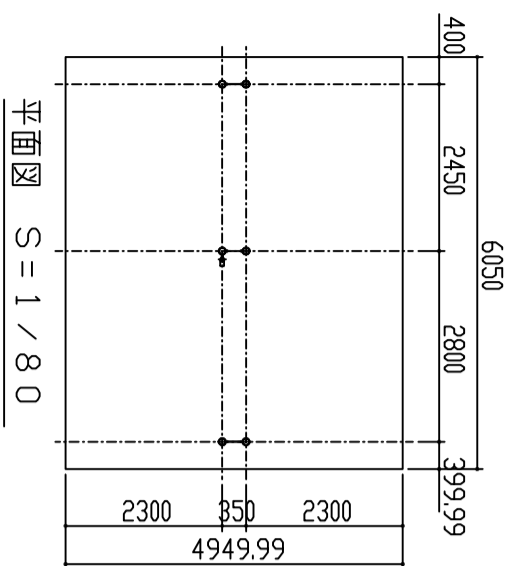


屋根伏図 S = 1 / 80

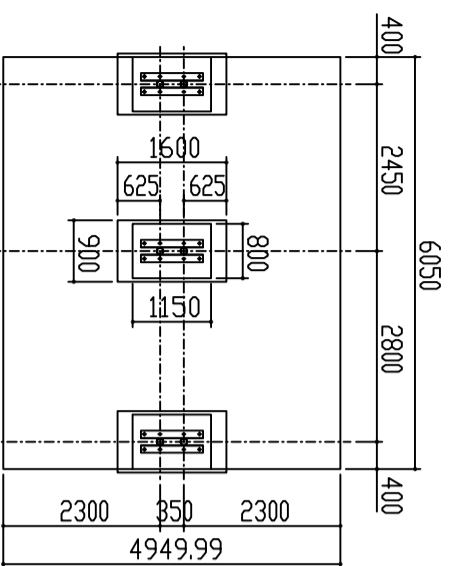


正面図 S = 1 / 80

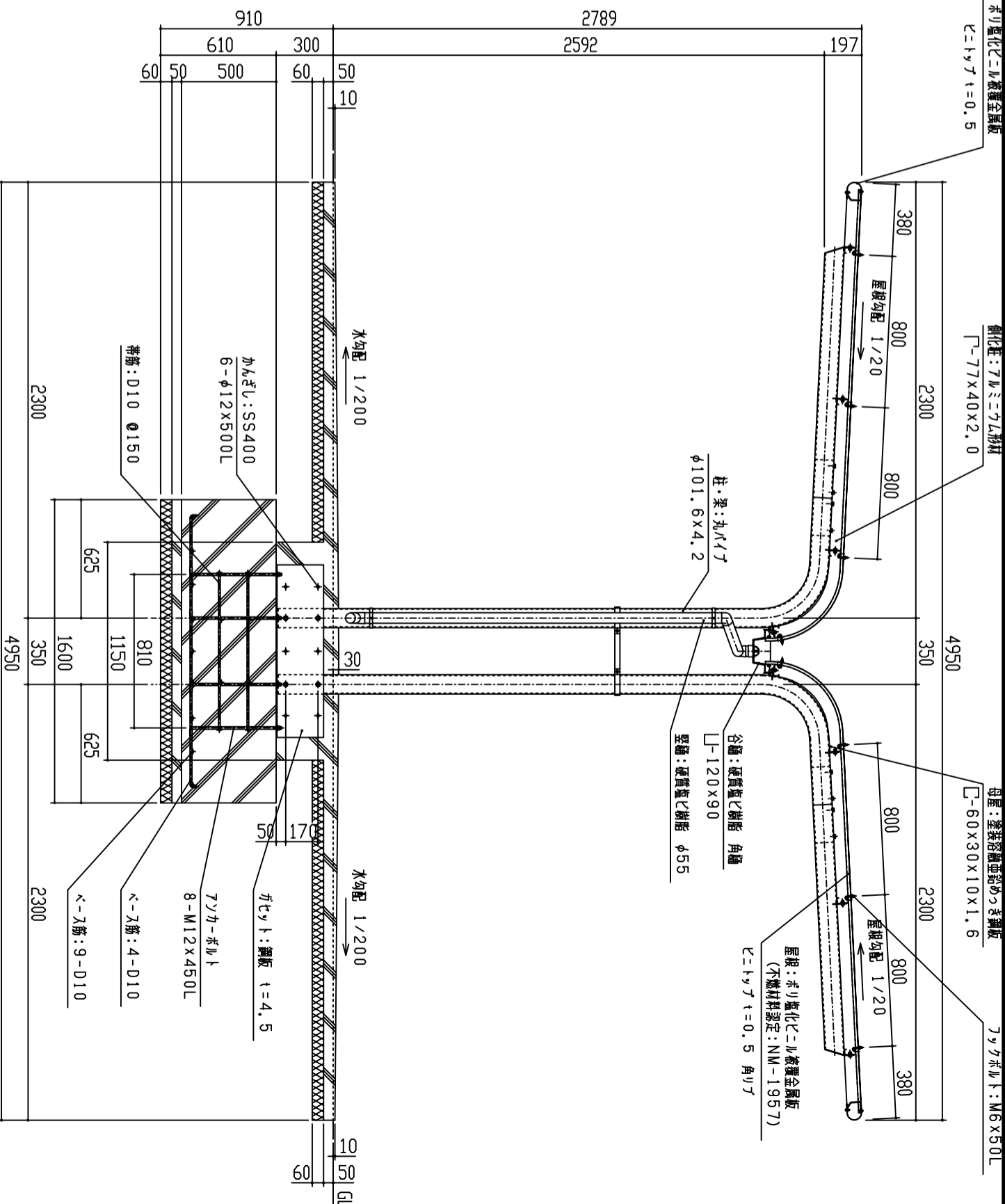
側面図 S = 1 / 80



平面図 S = 1 / 80



基礎伏図 S = 1 / 80



矩計図 S = 1 / 20

基礎部詳細図 S = 1 / 20

1. 構造は、積雪荷重800N/m ² (積雪量40cm相当)の強度を有する。		設計		設計		単位		縮尺		作図月日		御確認	
2. 床荷は、180g/m ² の面荷めつき処理後、ホリエキスル樹脂の床付塗装とする。		施工		施工		m		1/80		2019-04-01		年月日	
3. 屋根は、塩化ニル被覆(ε=1/γ)とする。		材		材		換		図		担当		製図	
4. 柱・梁はSTKとする。		FILE		SCRWH-G		上		鋼板商		株式		会社	
		No.		1/1									