

軒先化粧：ホリ塗化粧ニル被覆金属屋根

ε = 1 / γ γ t = 0.5

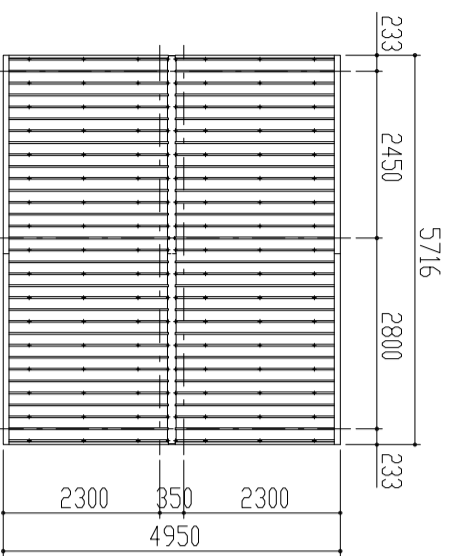
鋼化化粧：7ルニケラ形状材

□-777x40x2.0

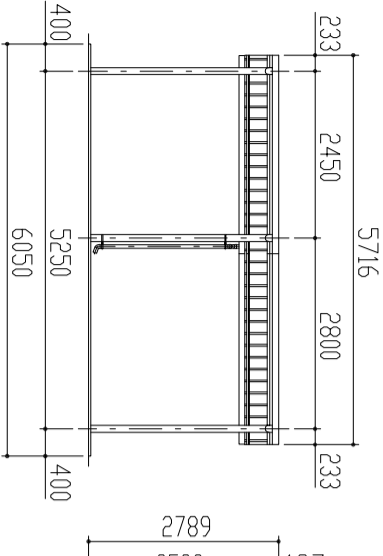
母屋：塗装溶融亜鉛めっき鋼板

□-60x30x10x1.6

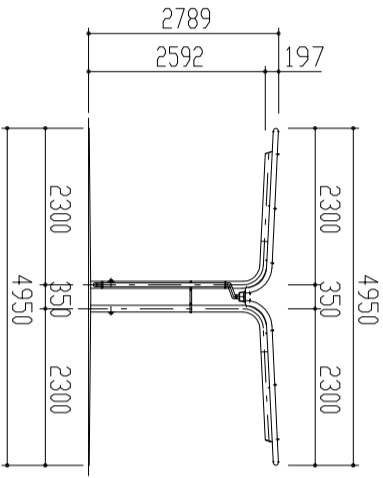
リッパボルト：M6x50L



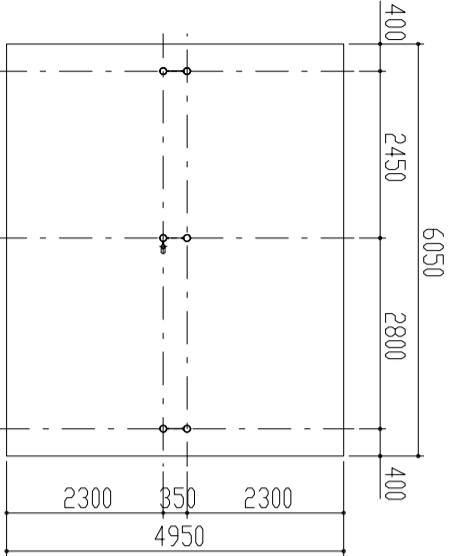
屋根伏図 S = 1 / 80



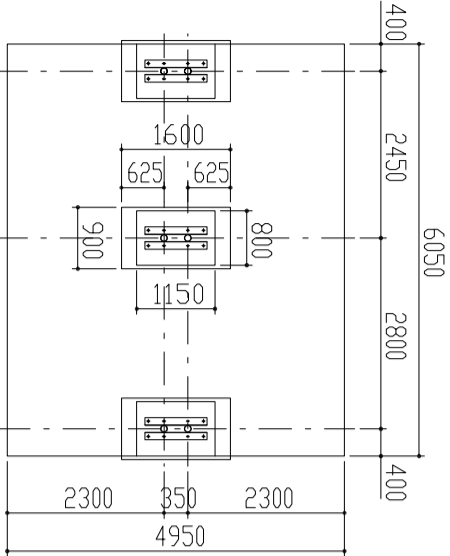
正面図 S = 1 / 80



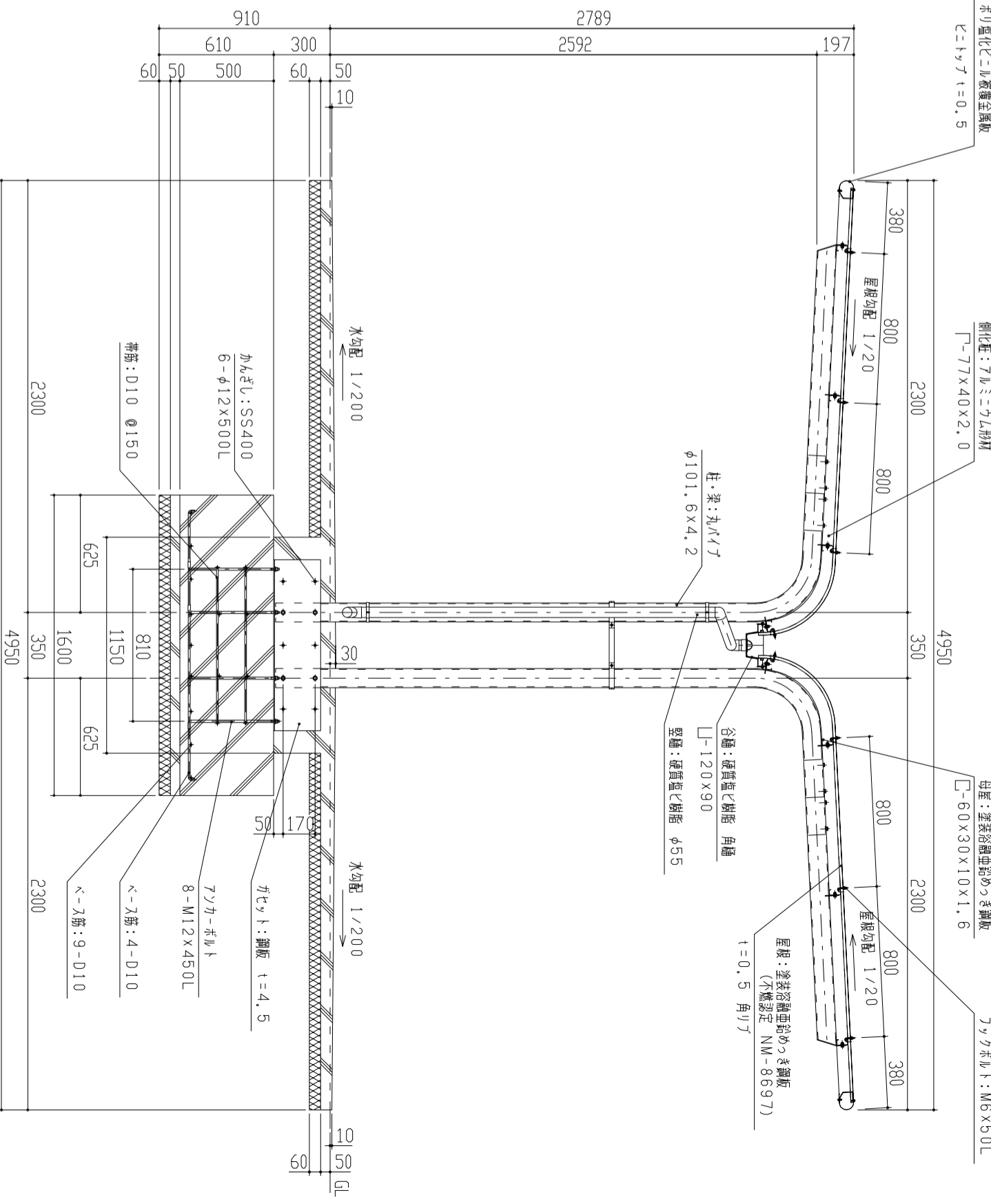
側面図 S = 1 / 80



平面図 S = 1 / 80



基礎伏図 S = 1 / 80



矩計図 S = 1 / 20

基礎部詳細図 S = 1 / 20

- 構造は、積雪荷重800N/m<sup>2</sup>(積雪量40cm相当)の強度を有する。
- 床面は、180g/m<sup>2</sup>の重さのめっき処理後、ホリ塗化粧ニル被覆の施工を要する。
- 屋根は、塗装溶融亜鉛めっき鋼板(カラー鋼板)とする。
- 柱・梁はSTKとする。

設計	施工	設計	工事名	単位	縮尺	作図月日	御確認
FILE	OSCRWH-G	材	OSCRWH型(ガレット仕様)	m	1/80	2019-04-01	年月日
質		仕	立面図・矩計図	換	図	担当	年月日
		上	鋼板商株式会社			No.	1/1