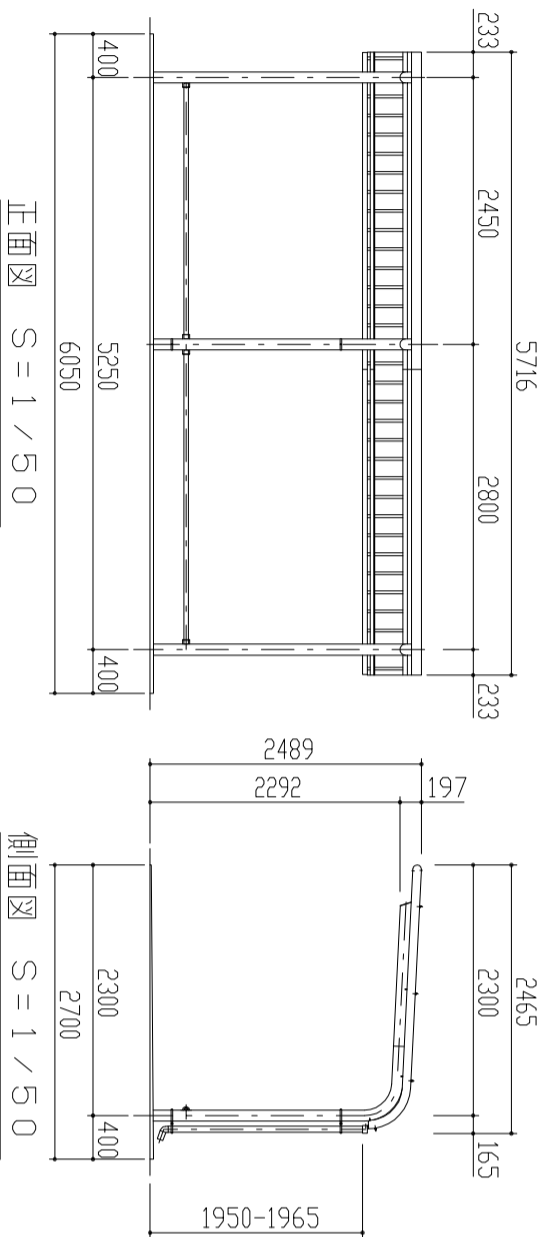
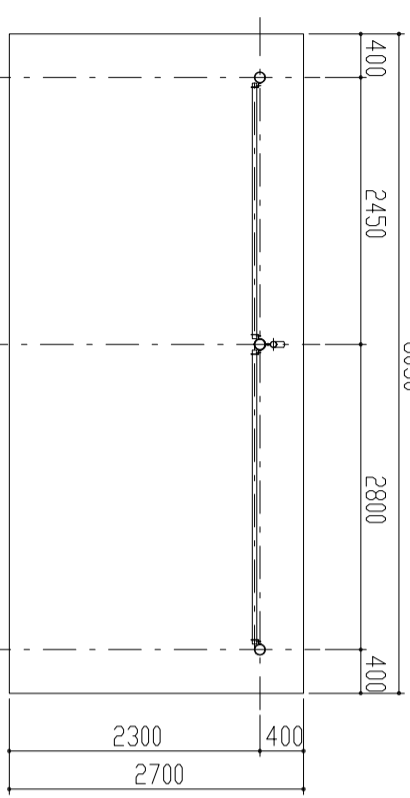


屋根伏図 S = 1 / 5.0

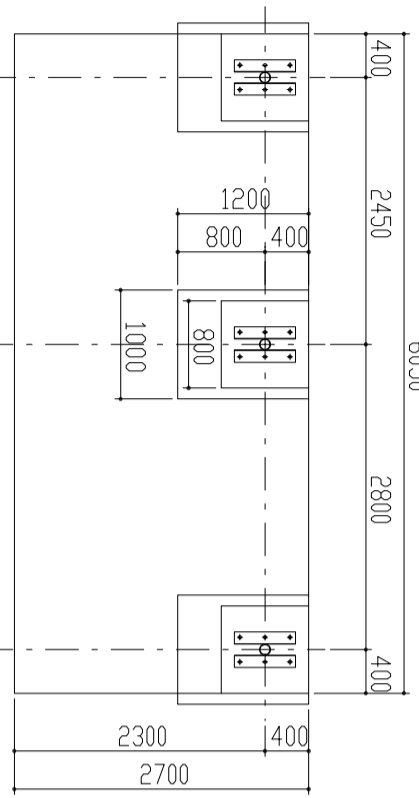


正面図 S = 1 / 5.0

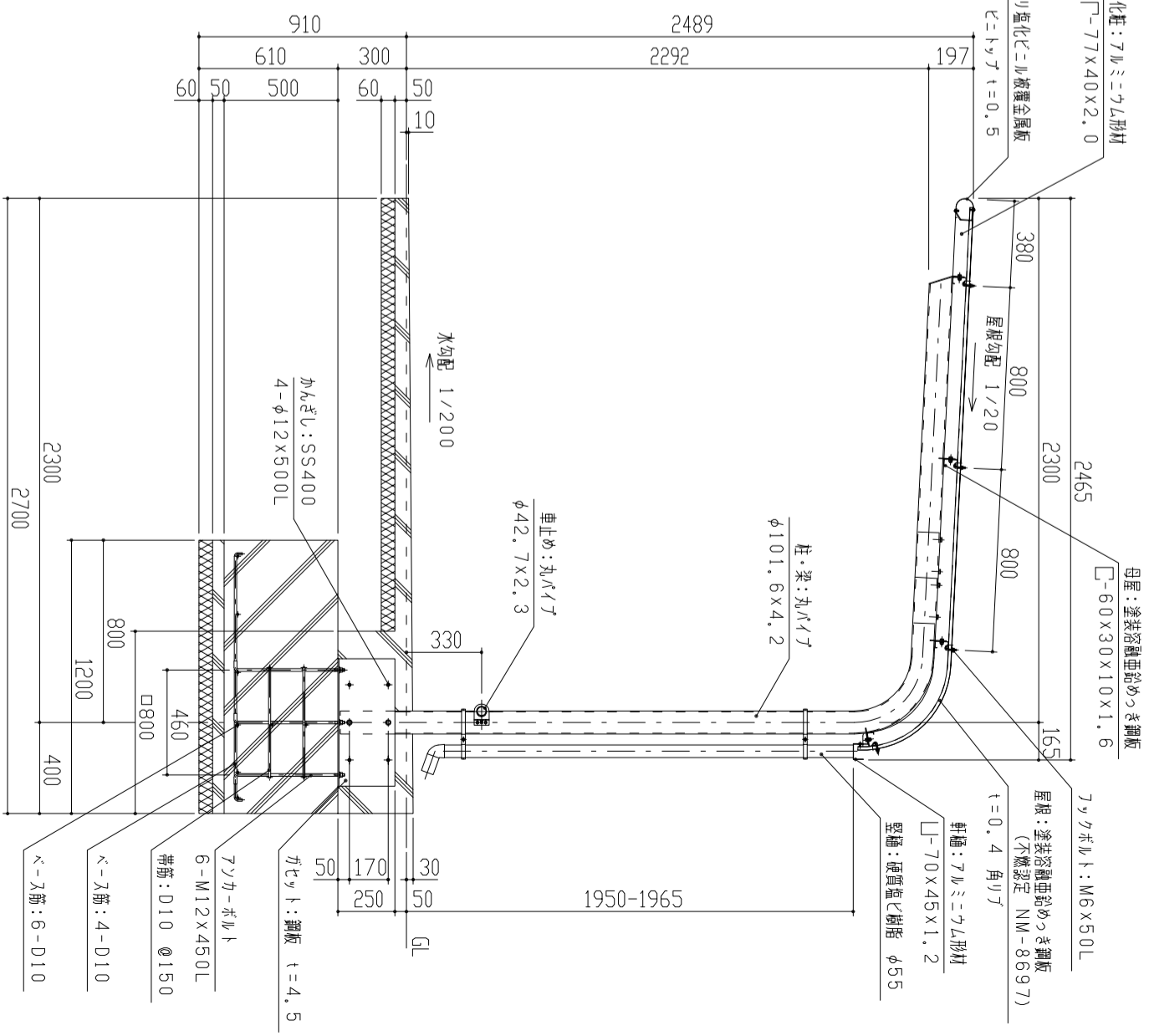
側面図 S = 1 / 5.0



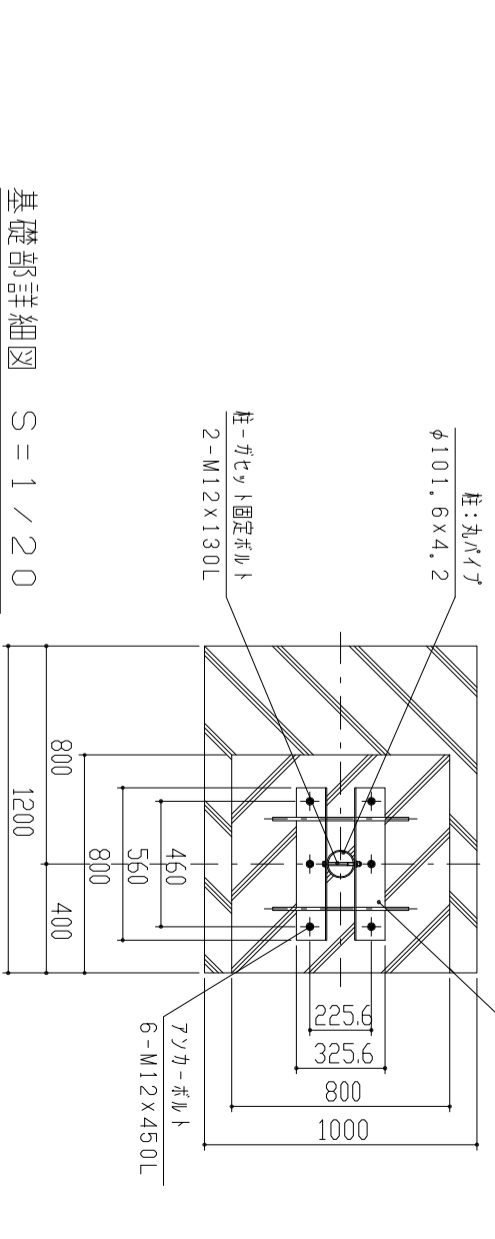
平面図 S = 1 / 5.0



基礎伏図 S = 1 / 5.0



矩形部詳細図 S = 1 / 2.0



基礎部詳細図 S = 1 / 2.0

- 構造は、積雪荷重800N/m²(積雪量40cm相当)の強度を有する。
- 床面は 180g/m² の重詰めを処理後、ポリエチレン樹脂の防水塗装とする。
- 屋根は、塗装済鋼垂れめっき鋼板 (カラー鋼板) とする。
- 柱・梁はSTKとする。

設計	設計	設計	設計	設計	設計
施工	施工	施工	施工	施工	施工
材	材	材	材	材	材
質	質	質	質	質	質
FILE	OSCR-G	鋼	鋼	鋼	鋼
設計	設計	設計	設計	設計	設計
工事名	工事名	工事名	工事名	工事名	工事名
品名	品名	品名	品名	品名	品名
OSCR型(カセット仕様)	OSCR型(カセット仕様)	OSCR型(カセット仕様)	OSCR型(カセット仕様)	OSCR型(カセット仕様)	OSCR型(カセット仕様)
図名	図名	図名	図名	図名	図名
立面図・矩形図	立面図・矩形図	立面図・矩形図	立面図・矩形図	立面図・矩形図	立面図・矩形図
縮尺	縮尺	縮尺	縮尺	縮尺	縮尺
m/m	m/m	m/m	m/m	m/m	m/m
1/50, 1/20	1/50, 1/20	1/50, 1/20	1/50, 1/20	1/50, 1/20	1/50, 1/20
作図月日	作図月日	作図月日	作図月日	作図月日	作図月日
2019-04-01	2019-04-01	2019-04-01	2019-04-01	2019-04-01	2019-04-01
御確認	御確認	御確認	御確認	御確認	御確認
年	年	年	年	年	年
月	月	月	月	月	月
日	日	日	日	日	日
No.	No.	No.	No.	No.	No.
1/1	1/1	1/1	1/1	1/1	1/1